

令和4年度

# 湖北支部 美国会一斉清掃活動報告

『歴史ある街・長浜さいかち浜の清掃』



報告者 西嶋 正美 (草津校・地域文化学科39期)

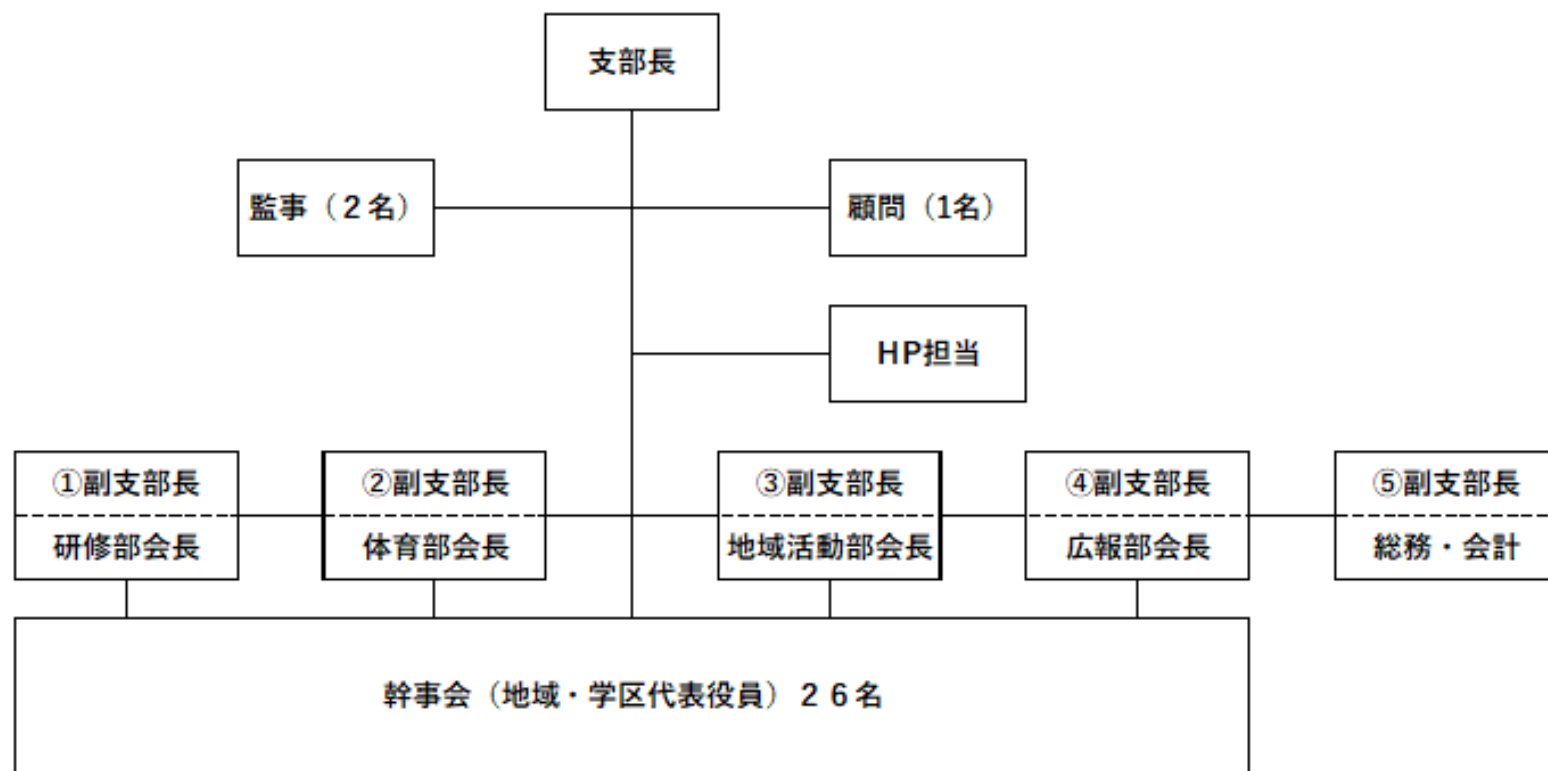
# 本日の湖北支部活動事例発表の流れ

- 1、支部体制
- 2、具体的活動
  - ・平成3年、4年度の部会活動
  - ・地域活動部会による奉仕作業
- 3、湖北支部（長浜、米原）湖岸の紹介
- 4、本年度清掃区域（さいかち浜）紹介
- 5、清掃活動模様
- 6、湖北（長浜・米原）の名所紹介

# 同窓会湖北支部紹介

会員数・・・206名（寿会員56名） 高齢化の波

レイカディア大学同窓会湖北支部組織図



# コロナ禍の中の近年の主な活動

令和3年度

- ☆ 10月 洞寿院座禅体験（余呉町）
- 茶わん祭りの館（余呉町）



洞寿で座禅体験



日本三大奇祭  
茶わん祭り

- ☆ 12月 美国会清掃活動（母の郷）
- ☆ 6月、11月 Gゴルフ大会（長浜ドーム）

# コロナ禍の中の近年の主な活動

令和4年度

☆ 10月 引揚げ記念館と海軍記念館（舞鶴市）  
丸子舟会館（西浅井町）



丸子舟会館



舞鶴引揚げ記念館



舞鶴海軍記念館

☆ 10月 一斉清掃活動（さいかち浜）

☆ 11月 長浜養護学校剪定作業

☆ 6月、11月 Gゴルフ大会（長浜ドーム）

# 県立 長浜養護学校 校庭樹木剪定

☆平成30年から続く長浜養護学校校庭の剪定作業



昭和54年  
(1979) 開設



22名の参加



小学部，中等部、  
高等部からなる  
県立校です



# 湖北支部湖岸概要



☆母なる琵琶湖は北湖と南湖に区分され南湖の水深平均4mに対し北湖の水深は40mを越え、水量は99%を北湖で占める。

☆長浜、米原地域の湖岸の距離は30kmを越え高時川、姉川、天の川の主流河川からは豊富な水が琵琶湖へと注がれる。



# 長浜・米原湖岸風景

♪ 生きている琵琶湖

演奏：湖風音（39期 園芸学科、地域文化学科生）



# 今年の清掃対象区域湖岸紹介

実施日：10月18日 9時～

参加者：26名

清掃地域：長浜市さいかち浜

☆ **さいかち浜**・・・樹木・サイカチの名前が由来  
昔は長浜田村地先～彦根方面の湖岸に繁っていました。



マメ科の落葉高木で幹から鋭い棘（トゲ）が生えているため戦国の時代にはその小枝を道に並べ敵のバリケードに使用されたとのこと。

☆そして、この地は、戦国の世、一向一揆の古戦場でもあり戦士の墓場でもあったという悲しい過去があります。

# 清掃活動模様（1）動画



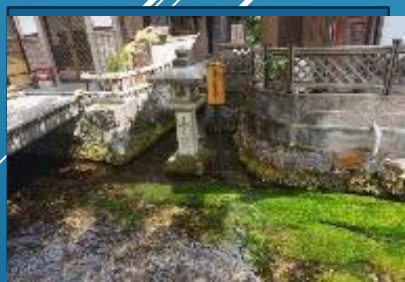
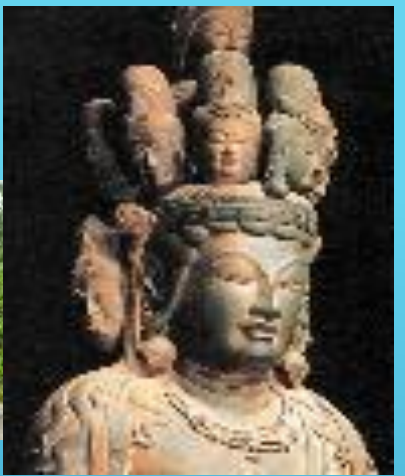
♪レイカディア讃歌

演奏：湖風音（39期 園芸学科、地域文化学科生）

# 清掃活動風景 (2)



# 湖北名所紹介



ご静聴ありがとうございました。



令和4年12月14日 地域活動事例報告