

特養施設内用具の保守整備 あれこれ



米原校第3 1期 生活科学学科
ボランティア献求会 田井中 庄典

メンバーの紹介



西村

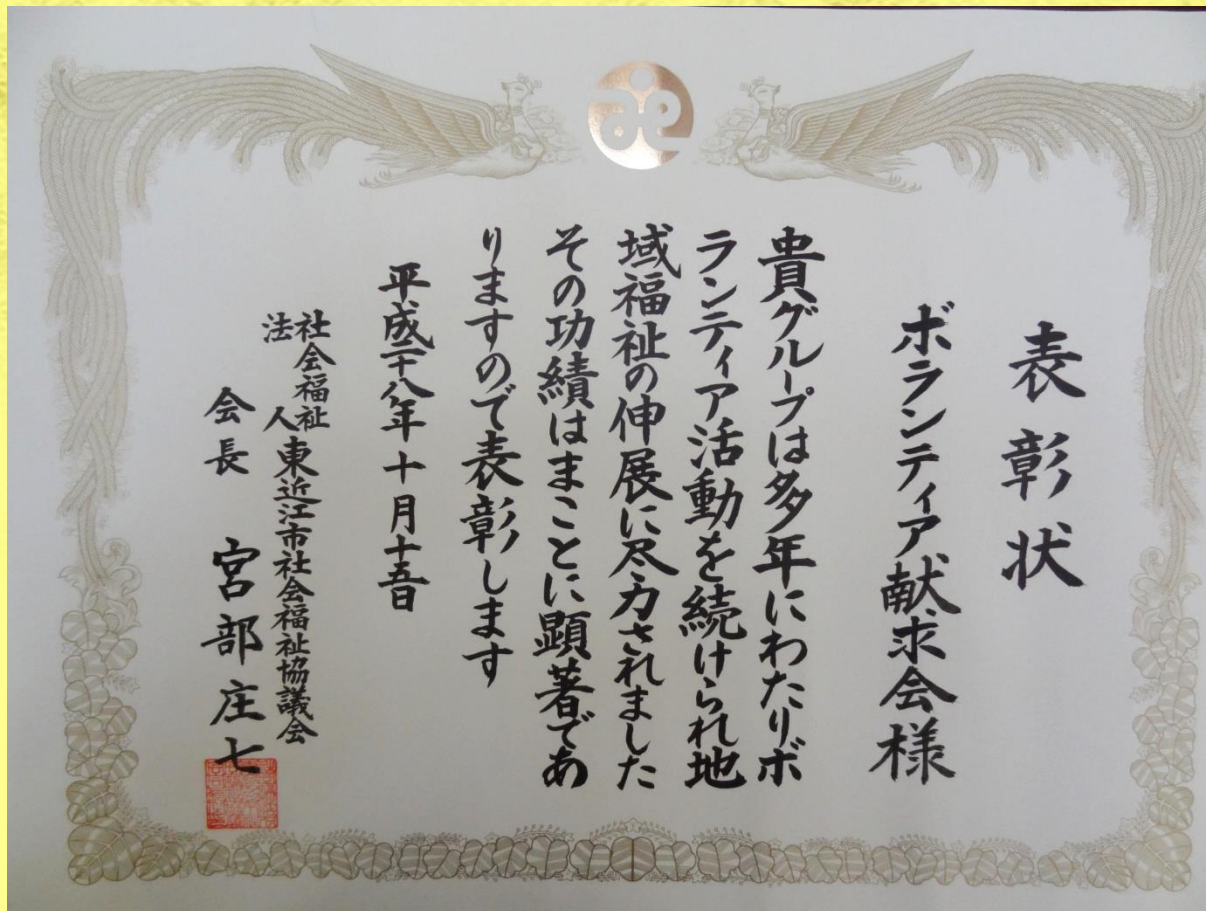
小林

大橋

多田

居原田

田井中



ボランティア活動

原則 「月1回」 土日除く、曜日不定
9:30～12:00 (2.5Hr)

パート I 活動の場所

特別養護老人ホーム 能登川園



～ 1991年開設～ 今年で26周年

老人ホーム定員	50名
ショートステイ	13名
デイサービス	35名

在宅 ショートステイ

定 員：13名
 利用資格：要介護1～5に認定された方

ご家族に代わって短期間施設でお世話させていただきます。他の高齢者の方と交流も図れます。



約6年間
 母親がお世話
 になって
 いました

何がお手伝い
 出来ないかな？



在宅 デイサービス

定 員：35名
 利用資格：要支援1,2または
 要介護1～5に認定された方
 利用時間：9:15～16:30(月～土)
 休 業 日：日曜日、年末年始



入浴は

身体状況に合わせて
 ・一般浴槽
 ・チャージ浴槽
 ・特別浴槽
 にて入浴援助します。
 重度の方でも安心して
 入浴していただけます。

おおまかな一日の流れ

健康管理	お風呂	趣味活動	昼食	レクリエーション	入浴
9:15 来園	10:00 ティータイム	12:00 昼食	15:00 おやつタイム	16:30 帰園	送迎

朝から夕方まで入浴や食事の他、いろいろなアクティビティを楽しんでいただき、一日を安心してくつろいで過ごしていただけます。

レクリエーション



ボランティアさんの大正琴♪





車イスの空気圧
が低いものが
周囲に何台も
ありました

車イス保守・整備チェックリスト

点検日		車台番号		(管理番号)		
21年7月31日(金)				No.27		
大分類	小分類	チェック項目	内容	点検・清掃 チェック	処置【〇印】	
車輪 (後輪)	タイヤ	空気圧	適正な空気圧であるか	✓	調整・補修・連絡	
		磨耗・ひび割れ	タイヤの減り具合はどうか	✓	調整・補修・連絡	
		クチナットの緩み	クチナットに緩みがないか	✓	調整・補修・連絡	
		虫ゴム(パンク時)	虫ゴムに亀裂や損傷がないか	✓	調整・補修・連絡	
		緩み・ガタつき	車軸に緩みがないか	✓	調整・補修・連絡	
	リム	異物の巻き込み	車軸にゴミを巻き込んでいないか	✓	調整・補修・連絡	
		変形	車輪が変形して回転しないか	✓	調整・補修・連絡	
	ハンドリム	ナットの緩み・欠損	取付けナットが欠損していないか	* ✓	調整・補修・連絡	
		つめの損傷	つめが折れていないか	* ✓	調整・補修・連絡	
		表面の傷・損傷	表面にバリがないか(金属製の場合)	* ✓	調整・補修・連絡	
車輪	ゴムの磨耗	タイヤの減り具合はどうか	✓	調整・補修・連絡		
	接地状況	4輪がきちんと接地しているか	✓	調整・補修・連絡		
	空気圧(ゴムの場合)	適正な空気圧であるか	✓	調整・補修・連絡		
キャスター (前輪)	ナットの緩み・欠損	車軸ナットに緩みがないか	✓	調整・補修・連絡		
	異物の巻き込み	車軸にゴミを巻き込んでいないか	✓	調整・補修・連絡		
	転がり具合	抵抗なく回転するか	✓	調整・補修・連絡		
ブレーキ	パーキング ブレーキ	制動力	ブレーキは十分に効いているか	✓	調整・補修・連絡	
		レバーのガタつき	レバーに過剰なガタや損傷はないか	✓	調整・補修・連絡	
	キャリパー ブレーキ	取付けの緩み	ブレーキの取付けがしっかりされているか	✓	調整・補修・連絡	
		制動力	ブレーキが十分に効いているか	*	調整・補修・連絡	
フットブレーキ	レバーのガタつき	レバーの取付けがしっかりされているか	*	調整・補修・連絡		
	ワイヤーの損傷・干渉	ワイヤーに損傷がないか	*	調整・補修・連絡		
	異音・ひきづり	ブレーキシューの調整	*	調整・補修・連絡		
	制動力	ブレーキが十分に効いているか	*	調整・補修・連絡		
その他、目視点検での異常発見箇所と状況						
本体フレーム	}				調整・補修・連絡	
シート					調整・補修・連絡	
フットレスト					調整・補修・連絡	
アームレスト					調整・補修・連絡	
グリップ					調整・補修・連絡	
点検者	国井中 元典		確認	施設長	課長	担当者

チェック
ポイント



★記入要領

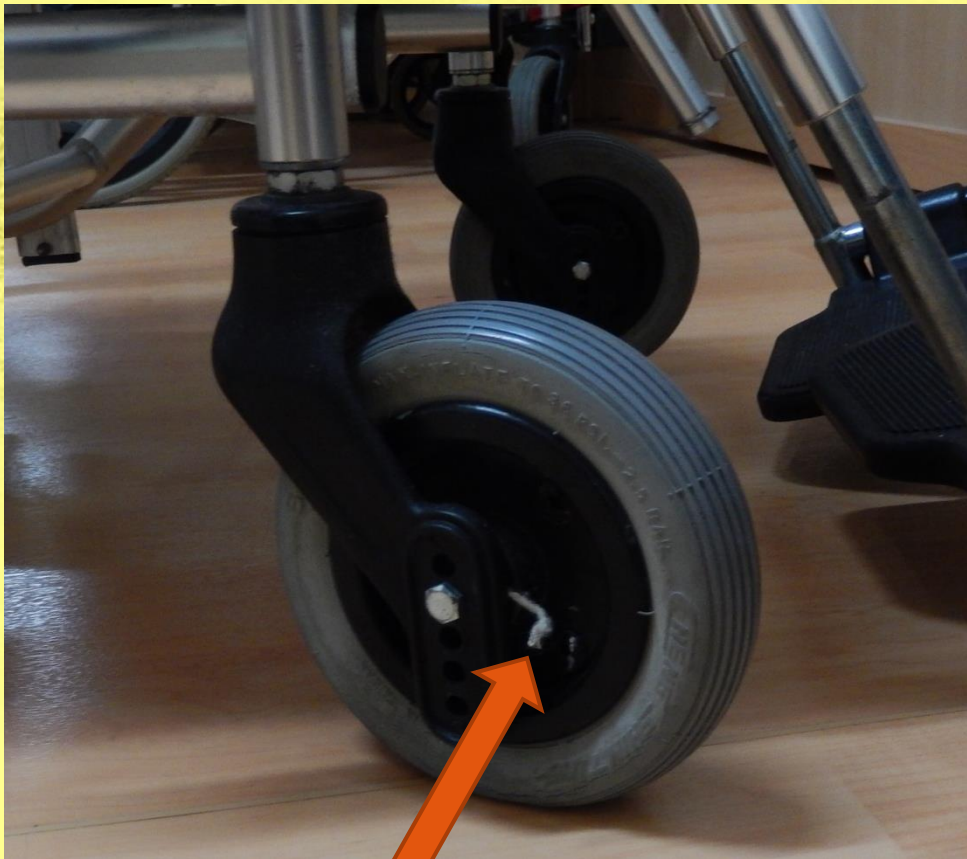
点検・清掃チェック欄は、それぞれ完了後にチェック印(✓)をいれる。
 点検・清掃チェック欄の*印はモデルにより異なる。該当しないものはX印をいれる。
 処置欄;調整は、部品を使わない修理(ネジ締め、バリ取り、ゴミ除去、ブレーキ調整など)
 処置欄;補修は、部品(ネジ、虫ゴムなど)を使った修理。
 処置欄;連絡は、点検者で修理出来ないもので、専門店で修理してもらおうと連絡する。

車イスに貼付した点検月のシール →

点検月
平成21年8月

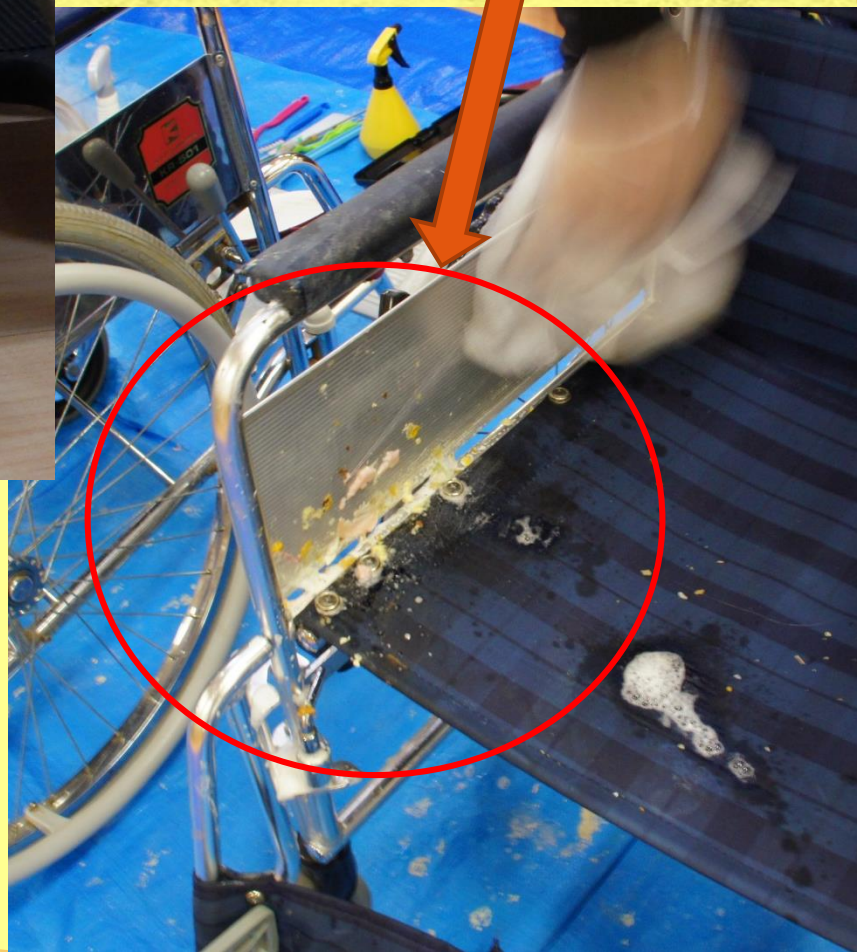
車イスの清掃作業





前輪の軸部にゴミ、
頭髪などが多く巻き
込んでいる

シート部分の多くの
汚れは汁物のこぼれ



効果的な洗剤を
見つけました
(市販品)



工具・用具も効果的なもの
を用いて、清掃します

作業の分業化



米原校第39期 健康づくり学科の皆さんと ボランティア体験





4人部屋の内部
衝立障子で区切ら
れている

当時のロビー
間仕切りに
衝立障子を利用





破れたままの
部屋内の
衝立障子



破られた上から
何重にも重ね貼り

キリ吹きで水分を与えて
おくときれいに剥がれる
雑巾で棧に着いたほこり等
を除去する



息を合わせて、新しい障子紙を貼る



衣装ケースの リフォーム



塗リムラに注意
して塗リ直し





仕上がってみると
やっぱり綺麗！



その他 主な作業

- ・ 各部屋の入口扉の緩衝材（ゴム）の交換
- ・ 浴室場の足拭きマット作り
- ・ 毎年開催の「夏祭り」の屋台手伝い（コロッケ売り）



パートⅡ 活動の場所

グループホームのと川

～2005年開設～



認知症対応型共同生活介護





裏の畑で野菜作り

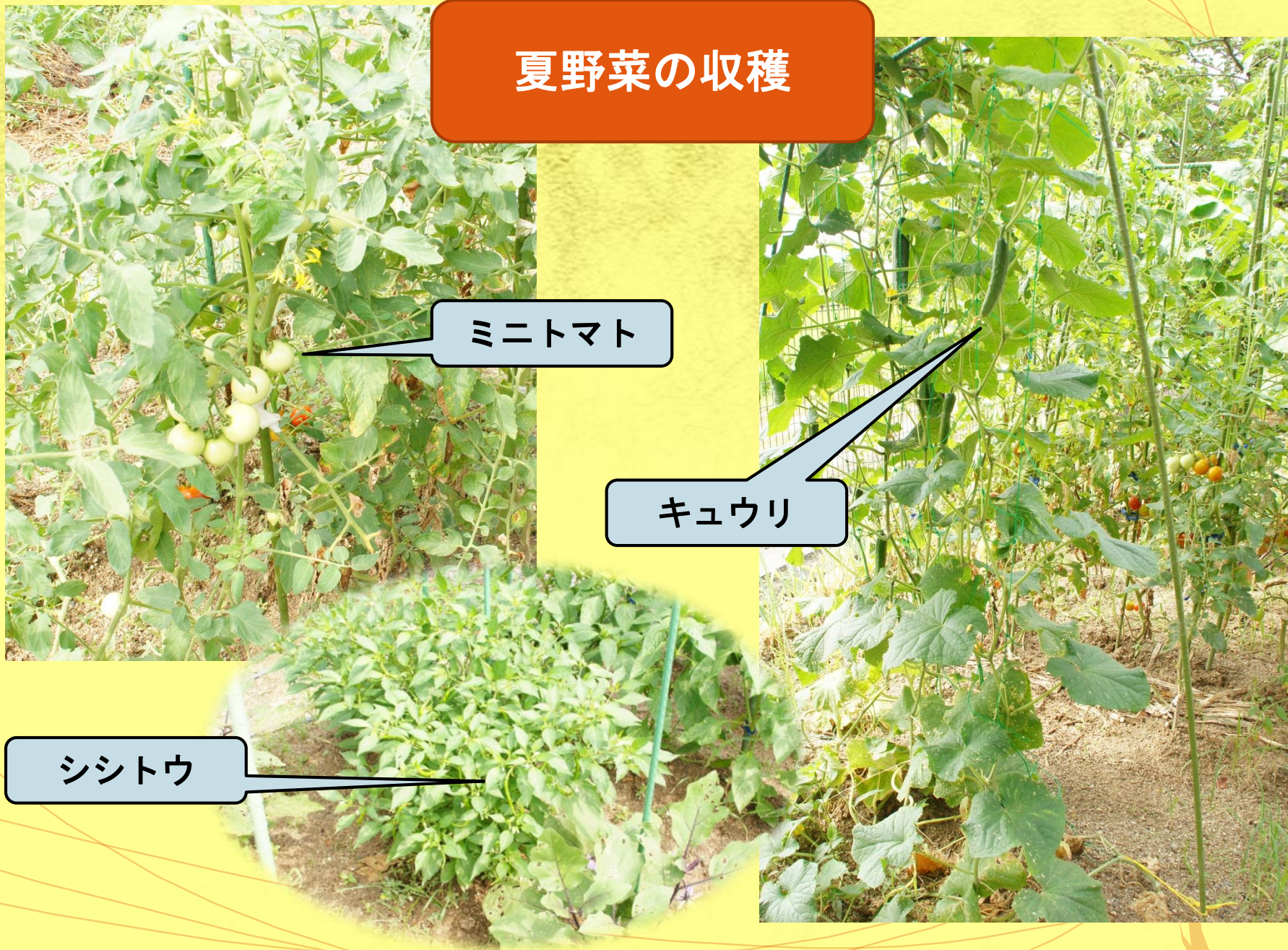


夏野菜の収穫

ミニトマト

キュウリ

シシトウ



収穫祭～イモ掘り～



入居者と一緒に
イモ掘り体験



結構大きい良いイモが
たくさん獲れました

特殊な技能、能力や知識を持たなくても手軽にお手伝い出来るものが周囲にはある

社会問題として、特に最近施設の職員の数が不足していて利用者に十分なサービスが届いていないように思われます



職員が入浴介護中、順番待ちの人の話し相手

- ・ 将棋やオセロの相手
- ・ 脳トレの採点など
- ・ お絵かきの相手



在職中の仕事・技能・技術・趣味を生かして

- 室外機設備などのメンテ作業
- 送迎車の運転手
- 窓ガラス拭き
- 周囲の草取り作業
- 花壇作り 等々



健康に留意して、
かっこよく世の為、人の
為になる「ボランティア
献求会」を続けて行こう
と思います

おわり



ご清聴ありがとうございました